

Guia de Campo

*Juliene C. Gomes da Costa*

*Michele de Souza Sardinha*



Aves do Campus do Centro Universitário  
Hermínio Ometto

# Aves do Campus do Centro Universitário Hermínio Ometto



Texto e montagem: Michele de Souza Sardinha | Fotos: Juliene Cristine Gomes da Costa



1ª Edição. 2015 | Araras, São Paulo

## Agradecimentos

Agradecemos a Deus, ao Gustavo Muniz pelas fotos das espécies *Synallaxis frontalis*, *Pionus maximiliani*, e *Florisuga fusca*, a Natália Allenspach por ceder a imagem de “Partes de uma Ave”, ao Carlos Eduardo Signorini por nos orientar neste trabalho e principalmente aos coloridos e belíssimos modelos que nos permitiram a realização deste trabalho.



# Introdução

O Centro Universitário Hermínio Ometto (Uniararas) foi criado em 1973, primeiramente com os cursos de ciências Biológicas e Biomedicina. Anos mais tarde, já possuía sua estrutura própria e avançadas instalações. Assim, nos anos consecutivos foram-se somando novos cursos, e crescendo irrefreavelmente.

O Campus é dotado de "ilhas" com vegetações que atraem variadas espécies de aves para o local. Situa-se em região urbana e é local por onde circulam diariamente, milhares de pessoas, funcionários e alunos, o que caracteriza esse ambiente como sendo de forte impacto antrópico. Porém, estas pequenas reservas florestais abrigam boa parte da avifauna original e são áreas de refúgio importantes para muitas aves, contribuindo de forma significativa na manutenção da diversidade de espécies.

Este guia é o resultado do nosso Trabalho de Conclusão de Curso realizado no campus, cujo objetivo é mostrar a beleza das aves encontradas durante sua realização, incentivar futuros levantamentos e também a conservação das áreas verdes ali existentes.





## Lista das Espécies

---

Gavião-carijó   <i>Rupornis magnirostris</i> .....	p. 8
Urubu   <i>Coragyps atratus</i> .....	p. 9
Quero-quero   <i>Vanellus chilensis</i> .....	p. 10
Cambacica   <i>Coereba flaveola</i> .....	p. 11
Pombo-doméstico   <i>Columba livia</i> .....	p. 12
Rolinha-roxa   <i>Columbina talpacoti</i> .....	p. 13
Pombão   <i>Patagioenas picazuro</i> .....	p. 14
Pomba-de-bando   <i>Zenaida auriculata</i> .....	p. 15
Gralha-do-campo   <i>Cyanocorax cristatellus</i> .....	p. 16
Anu-preto   <i>Crotophaga ani</i> .....	p. 17
Anu-branco   <i>Guira guira</i> .....	p. 18
Alma-de-gato   <i>Piaya cayana</i> .....	p. 19
Arapaçu-de-cerrado   <i>Lepidocolaptes angustirostris</i> .....	p. 20
Bico-de-lacre   <i>Estrilda astrild</i> .....	p. 21
Carcará   <i>Caracara plancus</i> .....	p. 22
Falcão-de-coleira   <i>Falco femoralis</i> .....	p. 23
Carrapateiro   <i>Milvago chimachima</i> .....	p. 24
Fim-fim   <i>Euphonia chlorotica</i> .....	p. 25
João-de-barro   <i>Furnarius rufus</i> .....	p. 26



Petrim   <i>Synallaxis frontalis</i> .....	p. 27
Ariramba-de-cauda-ruiva   <i>Galbula ruficauda</i> .....	p. 28
Andorinha-do-campo   <i>Progne tapera</i> .....	p. 29
Andorinha-pequena-de-casa   <i>Pygochelidon cyanoleuca</i> .....	p. 30
Andorinha-serradora   <i>Stelgidopteryx ruficollis</i> .....	p. 31
Andorinha-de-sobre-branco   <i>Tachycineta leucorrhoa</i> .....	p. 32
Garibaldi   <i>Chrysomus ruficapillus</i> .....	p. 33
Encontro   <i>Icterus pyrrhopterus</i> .....	p. 34
Chopim   <i>Molothrus bonariensis</i> .....	p. 35
Sabiá-do-campo   <i>Mimus saturninus</i> .....	p. 36
Pia-cobra   <i>Geothlypis aequinoctialis</i> .....	p. 37
Pardal   <i>Passer domesticus</i> .....	p. 38
Tico-tico   <i>Zonotrichia capensis</i> .....	p. 39
Pica-pau-do-campo   <i>Colaptes campestris</i> .....	p. 40
Pica-pau-verde-barrado   <i>Colaptes melanochloros</i> .....	p. 41
Pica-pau-branco   <i>Melanerpes candidus</i> .....	p. 42
Pica-pau-anão-escamado   <i>Picumnus albosquamatus</i> .....	p. 43
Pica-pau-anão-barrado   <i>Picumnus cirratus</i> .....	p. 44
Picapauzinho-verde   <i>Veniliornis passerinus</i> .....	p. 45
Periquito-de-encontro-amarelo   <i>Brotogeris chiriri</i> .....	p. 46
Tuim   <i>Forpus xanthopterygius</i> .....	p. 47

Maitaca-verde   <i>Pionus maximiliani</i> .....	p. 48
Periquitão-maracanã   <i>Psittacara leucophthalmus</i> .....	p. 49
Saracura-três-potes   <i>Aramides cajaneus</i> .....	p. 50
Tucano   <i>Ramphastos toco</i> .....	p. 51
Ferreirinho-relógio   <i>Todirostrum cinereum</i> .....	p. 52
Coruja-buraqueira   <i>Athene cunicularia</i> .....	p. 53
Choca-barrada   <i>Thamnophilus doliatus</i> .....	p. 54
Figuinha-de-rabo-castanho   <i>Conirostrum speciosum</i> .....	p. 55
Tico-tico-rei   <i>Lanio cucullatus</i> .....	p. 56
Saíra-de-chapéu-preto   <i>Nemosia pileata</i> .....	p. 57
Coleirinho   <i>Sporophila caerulescens</i> .....	p. 58
Bigodinho   <i>Sporophila lineola</i> .....	p. 59
Saíra-amarela   <i>Tangara cayana</i> .....	p. 60
Sanhaço-do-coqueiro   <i>Tangara palmarum</i> .....	p. 61
Sanhaço-cinzento   <i>Tangara sayaca</i> .....	p. 62
Saí-canário   <i>Thlypopsis sordida</i> .....	p. 63
Tiziu   <i>Volatinia jacarina</i> .....	p. 64
Coró-coró   <i>Mesembrinibis cayennensis</i> .....	p. 65
Beija-flor-de-peito-azul   <i>Amazilia lactea</i> .....	p. 66
Besourinho-de-bico-vermelho   <i>Chlorostilbon lucidus</i> .....	p. 67
Beija-flor-tesoura   <i>Eupetomena macroura</i> .....	p. 68



Beija-flor-preto   <i>Florisuga fusca</i> .....	p. 69
Corruíra   <i>Troglodytes musculus</i> .....	p. 70
Sabiá-poca   <i>Turdus amaurochalinus</i> .....	p. 71
Sabiá-barranco   <i>Turdus leucomelas</i> .....	p. 72
Guaracava-de-barriga-amarela   <i>Elaenia flavogaster</i> .....	p. 73
Peitica   <i>Empidonotus varius</i> .....	p. 74
Lavadeira-mascarada   <i>Fluvicola nengeta</i> .....	p. 75
Suiriri-cavaleiro   <i>Machetornis rixosa</i> .....	p. 76
Neinei   <i>Megarynchus pitangua</i> .....	p. 77
Maria-cavaleira sp   <i>Myiarchus sp</i> .....	p. 78
Bem-te-vi-rajado   <i>Myiodinastes maculatus</i> .....	p. 79
Bentevizinho-de-penacho-vermelho   <i>Myiozetetes similis</i> .....	p. 80
Bem-te-vi   <i>Pitangus sulphuratus</i> .....	p. 81
Alegrinho   <i>Serpophaga subcristata</i> .....	p. 82
Suiriri   <i>Tyrannus melancholicus</i> .....	p. 83
Tesourinha   <i>Tyrannus savana</i> .....	p. 84
Pitiguari   <i>Cyclarhis gujanensis</i> .....	p. 85
Galinha-D'angola   <i>Numida meleagris</i> .....	p. 86
Partes de uma Ave .....	p. 86
Referências Bibliográficas .....	p. 87

## Gavião-carijó



Nome científico:  
*Rupornis magnirostris*

Guilda alimentar:  
Carnívoro

## Urubu



Nome científico:  
*Coragyps atratus*

Gilda alimentar:  
Detritivoro



## Quero-Quero



Nome científico:  
*Vanellus chilensis*

Guilda alimentar:  
Onívoro



## Cambacica



Nome científico:  
*Coereba flaveola*

Guilda alimentar:  
Onívoro

## Pombo-doméstico



Nome científico:  
*Columba livia*

Guilda alimentar:  
Granívoro



## Rolínha-Roxa

Nome científico:  
*Columbina talpacoti*

Guilda alimentar:  
Granívoro



♂



♀





## Pombão



Nome científico:  
*Patagioenas picazuro*

Guilda alimentar:  
Granívoro



## Pomba-de-bando



Nome científico:  
*Zenaida auriculata*

Guilda alimenta:  
Granívoro



## Gralha-do-campo



Nome científico:  
*Cyanocorax cristatellus*

Guilda alimentar:  
Onívoro



## Anu-preto



Nome científico:  
*Crotophaga ani*

Guilda alimentar:  
Carnívoro

## Anu-branco



Nome científico:  
*Guira guira*

Guilda alimentar:  
Carnívoro



## Alma-de-gato



Nome científico:  
*Piaya cayana*

Guilda alimentar:  
Insetívoro





## Arapaçu-de-cerrado



Nome científico:  
*Lepidocolaptes an-*  
*gustirostris*

Guilda alimentar:  
Insetívoro



## Bíco-de-lacre



Nome científico:  
*Estrilda astrild*

Guilda alimentar:  
Granívoro



## Carcará



Nome científico:  
*Caracara plancus*

Gilda alimentar:  
Onívoro



## Falcão-de-coleira



Nome científico:  
*Falco femoralis*

Guilda alimentar:  
Carnívoro



## Carrapateiro



Nome científico:  
*Milvago chimachima*

Guilda alimentar:  
Onívoro



## Fím-fím



Nome científico:  
*Euphonia chlorotica*

Guilda alimentar:  
Frugívoro





## João-de-barro



Nome científico:  
*Furnarius rufus*

Gilda alimentar:  
Insetívoro



## Petrím



Nome científico:  
*Synallaxis frontalis*

Gilda alimentar:  
Insetívoro



## Aríramba-de-cauda-ruíva



Nome científico:  
*Galbula ruficauda*

Gilda alimentar:  
Insetívoro



## Andorinha-do-campo



Nome científico:  
*Progne tapera*

Guilda alimentar:  
Insetívoro



## Andorinha-pequena-de-casa



Nome científico:  
*Pygochelidon cyanoleuca*

Guilda alimentar:  
Insetívoro



## Andorinha-serradora

Nome científico:  
*Stelgidopteryx ruficollis*

Guilda alimentar:  
Insetívoro



## Andorinha-de-sobre-branco



Nome científico:  
*Tachycineta leucorhoa*

Guilda alimentar:  
Insetívoro





## Garibaldi



Nome científico:  
*Chrysomus ruficapillus*

Guilda alimentar:  
Onívoro



## Encontro



Nome científico:  
*Icterus pyrrhopterus*

Guilda alimentar:  
Onívoro



## Chopím



Nome científico:  
*Molothrus bonariensis*

Guilda alimentar:  
Onívoro



## Sabiá-do-campo



Nome científico:  
*Mimus saturninus*

Guilda alimentar:  
Onívoro





## Pia-cobra



Nome científico:  
*Geothlypis aequinoctialis*

Guilda alimentar:  
Insetívoro

Obs: A fêmea não possui a máscara preta, tendo a fronte toda cinza.





## Pardal

Nome científico:  
*Passer domesticus*

Guilda alimentar:  
Onívoro



## Tíco-tíco



Nome científico:  
*Zonotrichia capensis*

Gilda alimentar:  
Insetívoro



## Píca-pau-do-campo



Nome científico:  
*Colaptes campestris*

Guilda alimentar:  
Insetívoro



## Pica-pau-verde-barrado

Nome científico:  
*Colaptes melano-*  
*chloros*

Guilda alimentar:  
Insetívoro



♂



♀





## Pica-pau-branco



Nome científico:  
*Melanerpes candidus*

Gilda alimentar:  
Insetívoro



## Píca-pau-anão-escamado



Nome científico:  
*Picumnus albos-*  
*quamatus*

Guilda alimentar:  
Insetívoro



## Pica-pau-anão-barrado



Nome científico:  
*Picumnus cirratus*

Guilda alimentar:  
Insetívoro

Obs: O macho possui  
a testa vermelha.



## Pícapauzínho-verde

Nome científico:  
*Veniliornis passerinus*

Guilda alimentar:  
Insetívoro





## Periquito-de-encontro-amarelo



Nome científico:  
*Brotogeris chiriri*

Guilda alimentar:  
Herbívoro



## Tuím



Nome científico:  
*Forpus xanthoptery-  
gius*

Guilda alimentar:  
Herbívoros



## Maítaca-verde



Nome científico:  
*Pionus maximiliani*

Gilda alimentar:  
Herbívoro



## Periquitão-maracanã



Nome científico:  
*Psittacara leucophthalmus*

Guilda alimentar:  
Herbívoro





## Saracura-três-potes



Nome científico:  
*Aramides cajaneus*

Guilda alimentar:  
Onívoro



## Tucano



Nome científico:  
*Ramphastos toco*

Guilda alimentar:  
Onívoro

## Ferreirinho-relógio



Nome científico:  
*Todirostrum cinereum*

Gilda alimentar:  
Insetívoro

## Coruja-buraqueira



Nome científico:  
*Athene cunicularia*

Guilda alimentar:  
Insetívoro / Carnívoro



## Choca-barrada



Nome científico:  
*Thamnophilus doliatus*

Guilda alimentar:  
Insetívoro

## Figurínha-de-rabo-castanho



Nome científico:  
*Coniurostrum speciosum*

Guilda alimentar:  
Insetívoro

Obs: A fêmea não possui o crisso castanho.



## Tíco-tíco-rei

Nome científico:  
*Lanio cucullatus*

Guilda alimentar:  
Onívoro



♂



♀



## Saíra-de-chapéu-preto



Nome científico:  
*Nemosia pileata*

Gilda alimentar:  
Frugívoro



## Coleirinho

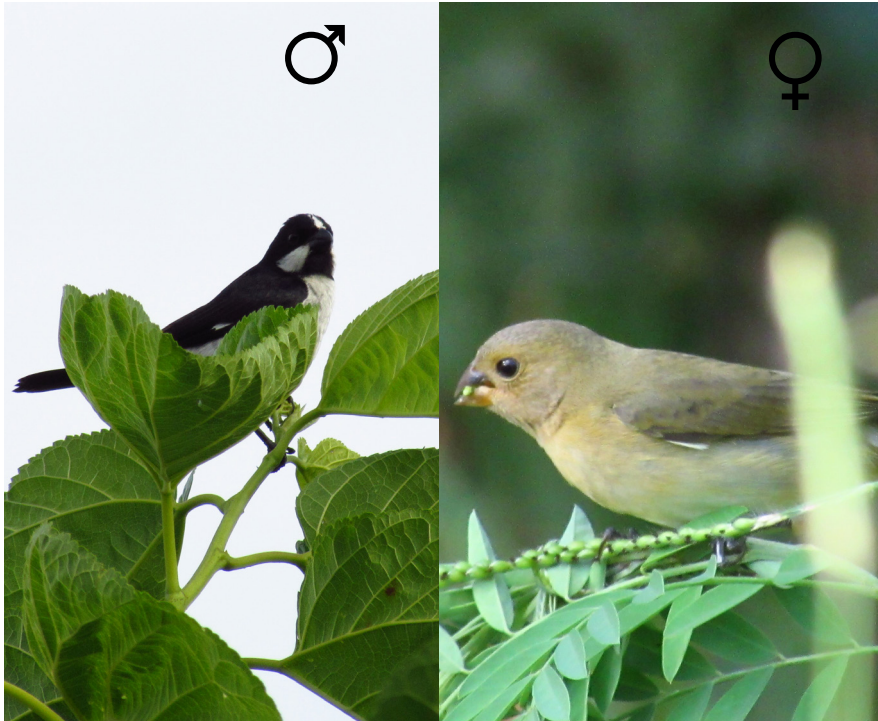


Nome científico:  
*Sporophila caerulescens*

Guilda alimentar:  
Granívoro



## Bígodinho



Nome científico:  
*Sporophila lineola*

Guilda alimentar:  
Granívoro

## Saíra-amarela



Nome científico:  
*Tangara cayana*

Guilda alimentar:  
Frugívoro

Obs: A fêmea possui  
as asas mais claras,  
seu corpo é amarelo  
palha, sem a man-  
cha frontal preta.



## Sanhaço-do-coqueiro



Nome científico:  
*Tangara palmarum*

Guilda alimentar:  
Frugívoro



## Sanhaço-cinzento



Nome científico:  
*Tangara sayaca*

Guilda alimentar:  
Frugívoro

## Saí-canário



Nome científico:  
*Thlypopsis sordida*

Guilda alimentar:  
Frugívoro



## Tíziu



Nome científico:  
*Volatinia jacarina*

Guilda alimentar:  
Insetívoro



## Coró-coró



Nome científico:  
*Mesembrinibis cayen-*  
*nensis*

Guilda alimentar:  
Insetívoro





## Beija-flor-de-peito-azul



Nome científico:  
*Amazilia lactea*

Gilda alimentar:  
Nectarívoro



## Besourinho-de-bico-vermelho



Nome científico:  
*Chlorostilbon lucidus*

Guilda alimentar:  
Nectarívoro



## Beija-flor-tesoura



Nome científico:  
*Eupetomena macroura*

Guilda alimentar:  
Nectarívoro



## Beija-flor-preto



Nome científico:  
*Florisuga fusca*

Gilda alimentar:  
Nectarívoro





## Corruíra



Nome científico:  
*Troglodytes musculus*

Gilda alimentar:  
Insetívoro

## Sabiá-poca



Nome científico:  
*Turdus amaurocha-*  
*linus*

Gilda alimentar:  
Insetívoro

## Sabiá-barranco



Nome científico:  
*Turdus leucomelas*

Gilda alimentar:  
Insetívoro

## Guaracava-de-barriga-amarela



Nome científico:  
*Elaenia flavogaster*

Gilda alimentar:  
Insetívoro





## Peítica



Nome científico:  
*Empidonax varius*

Gilda alimentar:  
Insetívoro

## Lavadeira-mascarada



Nome científico:  
*Fluvicola nengeta*

Guilda alimentar:  
Insetívoro

## Suíriri-cavaleiro



Nome científico:  
*Machetornis rixosa*

Guilda alimentar:  
Insetívoro

## Neínei



Nome científico:  
*Megarynchus pitan-*  
*gua*

Guilda alimentar:  
Onívoro





## Maria-cavaleira



Nome científico:  
*Myiarchus sp*

Guilda alimentar:  
Insetívoro

Obs: Aves deste gênero são identificadas corretamente apenas pela vocalização.



## Bem-te-vi-rajado



Nome científico:  
*Myiodinastes macu-  
latus*

Guilda alimentar:  
Insetívoro



## Bentevizinho-de-penacho-vermelho



Nome científico:  
*Myiozetetes similis*

Gilda alimentar:  
Insetívoro



## Bem-te-vi



Nome científico:  
*Pitangus sulphuratus*

Guilda alimentar:  
Onívoro



## Alegrinho



Nome científico:  
*Serpophaga subcris-*  
*tata*

Guilda alimentar:  
Insetívoro



## Suíriri



Nome científico:  
*Tyrannus melancholicus*

Gilda alimentar:  
Insetívoro



## Tesourinha

Nome científico:  
*Tyrannus savana*

Guilda alimentar:  
Insetívoro



## Pítiguari



Nome científico:  
*Cyclarhis gujanensis*

Gilda alimentar:  
Onívoro





## Galinha-d'angola



Nome científico:  
*Numida meleagris*

Gilda alimentar:  
Onívoro



# Partes de uma Ave

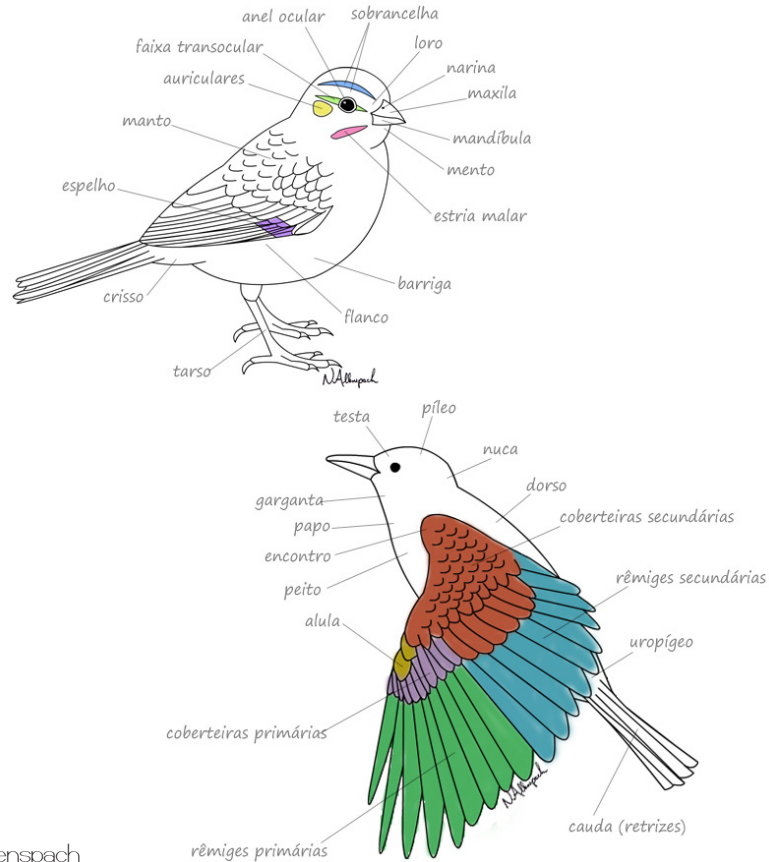


Imagem cedida por: Natália Allenspach



## Referências Bibliográficas

FUNDAÇÃO HERMÍNIO OMETTO. **Nossa história**. Disponível em: < [http://www.uniararas.br/ret\\_conteudo.php?cont=619](http://www.uniararas.br/ret_conteudo.php?cont=619)>. Acesso em: 23 de agosto de 2015.

GALINHA D'ANGOLA. **Hábitos e Características da galinha da Angola. Centro de Produções Técnicas**. Disponível em:< <http://www.cpt.com.br/cursos-avicultura/artigos/habitos-e-caracteristicas-da-galinha-da-angola#ixzz3j82RkqO2>>. Acesso em: 17 de agosto de 2015.

MATARAZZO-NEUBERGER, W. M. Comunidade de cinco parques e praças da Grande São Paulo, estado de São Paulo. **Ararajuba**, v. 3, p. 13-19, 1995.

SIGRIST, T. **Guia de Campo: Aves do Brasil Oriental**. São Paulo: Avis Brasilis, 2007. 448 p.

SIGRIST, T. **Guia de Campo: Avifauna Brasileira**. 4. ed. São Paulo: Avis Brasilis, 2014. 608 p.

WIKIAVES. Disponível em <<http://www.wikiaves.com.br>> Acesso em: 19 de agosto de 2015.



